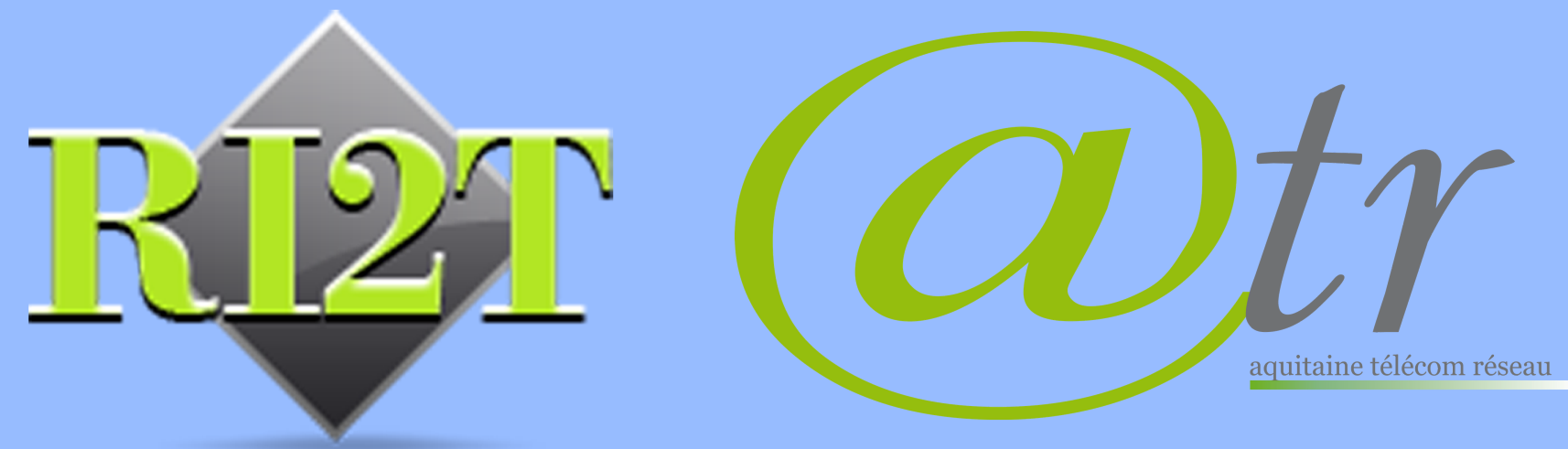


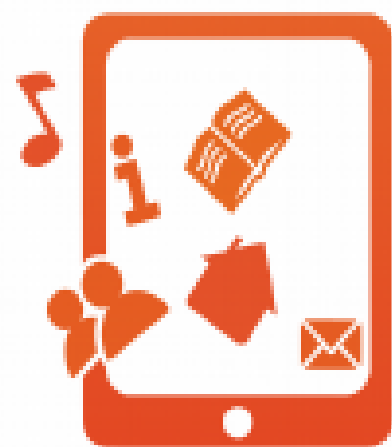
L'OFFRE EDUCATION RI2T





MiLLiBoX

La Box éducation par MiLLiWeB



NumériTab

La Tablette éducation
individuelle ou mutualisée
pour android et windows.
Existe en client web.



NumériClasse

Le Cloud Education
pour enseigner et apprendre
en classe, en mobilité
et au domicile



MiLLiBoX

La Box éducation pour
garantir des usages
avancés en classe ou
en extérieur.

Une box éducation innovante pour garantir les usages avancés en classe ou en extérieur
La MiLLiBox est un des piliers de notre solution intégrée de classe numérique NumériClasse.
Elle peut être utilisée avec ou sans les autres éléments NumériTab et NumériCours.

***Solution MiLLiWeB certifié par l'éducation Nationale**

MiLLiWeB c'est ...



Les MiLLiBoX

- Un éditeur spécialisé dans les technologies éducatives.
- Un Label de Jeune Entreprise Innovante.
- Une entreprise en lien avec l'écosystème du numérique éducatif.(Cap Digital, canopé, académies, ministères, collectivités, enseignants...
- Des développements réalisés en France.
- Des serveurs hébergés en France ou dans le pays de votre choix. (suivants possibilités)
- 6 ans d'expérience avec plus d'un million deux cent milles cartables numériques diffusés en France et à l'étranger.
- Un investissement permanent en recherche et développement.
- Un support client et utilisateur pour toutes nos solutions
- Un principe d'enrichissement de nos solutions pour nos utilisateurs dès qu'une fonctionnalité nouvelle non spécifique est disponible.

L'apprentissage mobile sécurisé

- **Transformez** tablettes et portables en terminaux dédiés à l'apprentissage.
- **Proposez** de nombreuses applications et ressources numériques.
- **Appliquez** des règles de sécurité pour protéger vos configurations.
- **Sécurisez** la navigation sur internet.
- **Donnez** accès à de nombreuses séances de cours.
- **Offrez** un environnement d'apprentissage moderne.
- **Authentifiez** les élèves.
- **Tirez** partie du numérique et de la mobilité de manière maîtrisée.

NumériClasse par MiLLiWeB

La classe numérique pour les enseignants

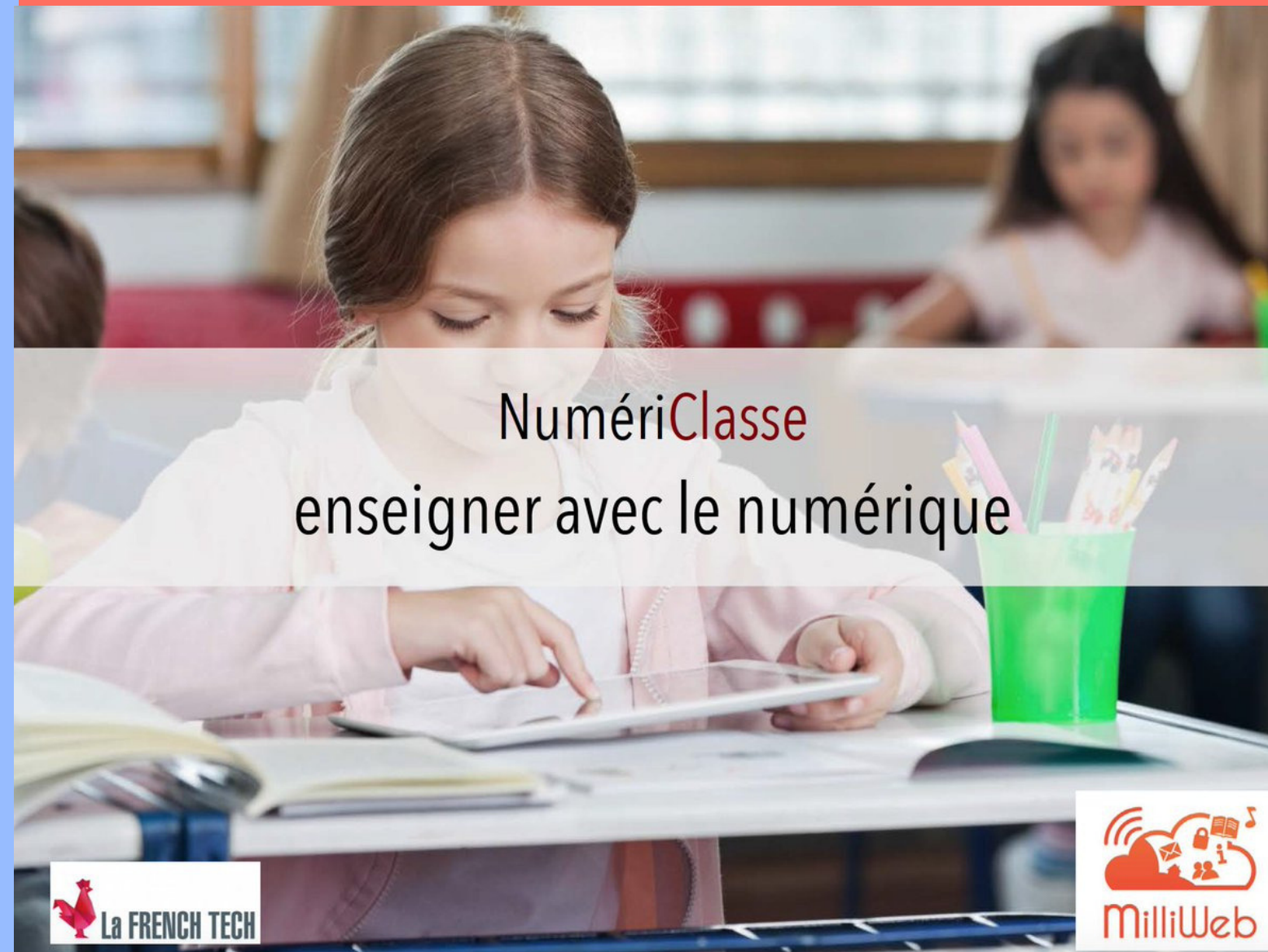
Maîtrise de vos tablettes.

Administration simplifiée.

Sécurité assurée.

Usage pédagogiques favorisés.

Facilité d'utilisation.



Préparez et diffusez vos séances facilement

- **Consevez** rapidement vos séances de cours en vous appuyant sur le numérique.
- **Accédez** à votre espace de travail depuis un simple navigateur et une connexion.
- **Diffusez** vos propres ressources : documents, tableurs, PDF, image, son, vidéo...
- **Ajoutez** du contenu en ligne : liens internet, documents collaboratifs, quiz ...
- **Filtrez** et limitez les applications utilisées lors de vos séances de cours.
- **Récupérez** les travaux de vos élèves.
- **Supervisez** votre classe animez vos séances et engagez vos élèves.
- **Accédez** à un catalogue de séances et **partagez** les vôtres avec vos collègues.
- **Proposez** de nouvelles applications qui seront validées par un administrateur

La classe numérique par MiLLiWeB

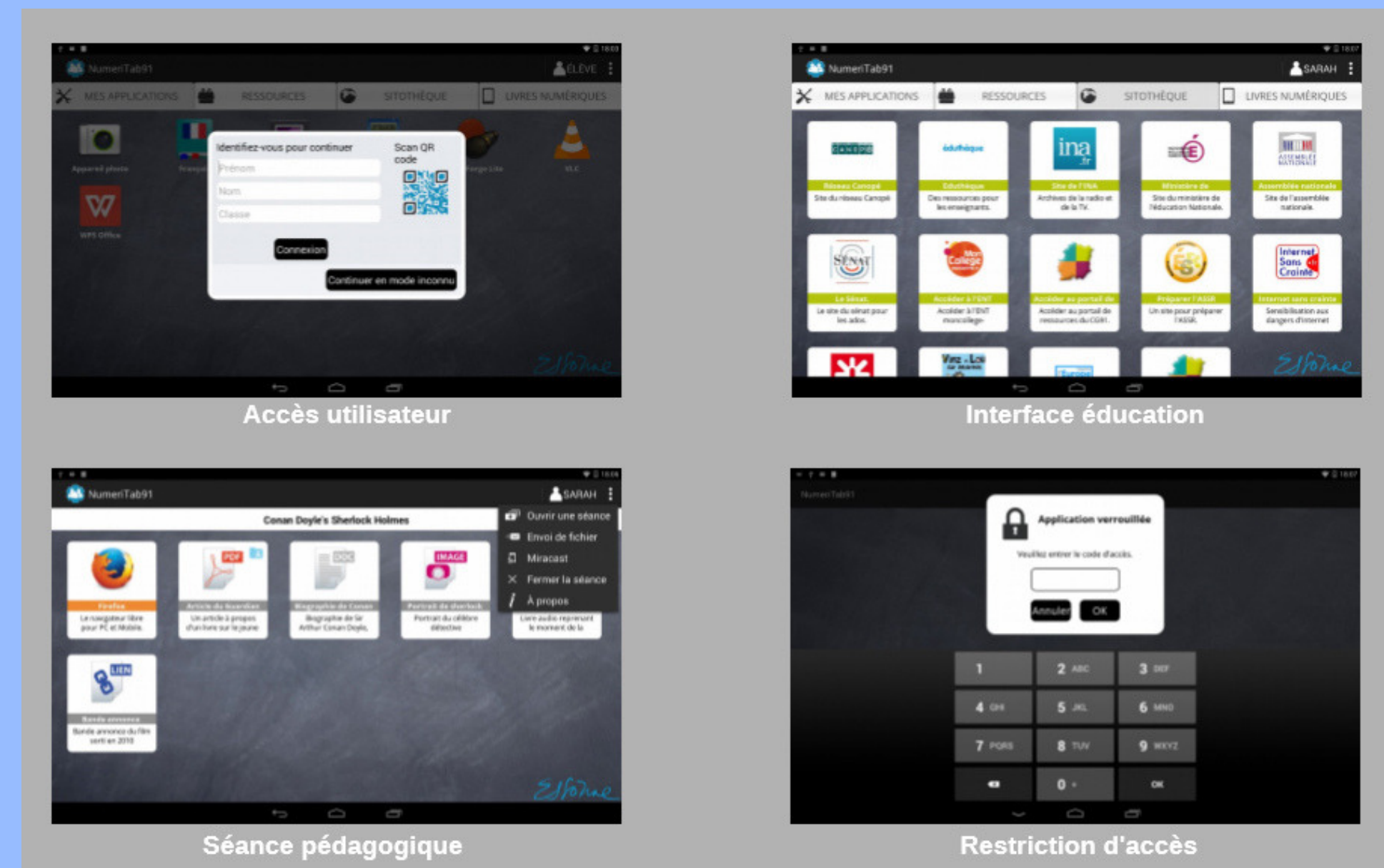
**Des usages en toutes
circonstances
Concentrez vous sur les
usages, les nouvelles
pratiques et la pédagogie**



- **Mauvaise connexion** dans la classe ?
- **Une utilisation** dans une salle éloignée, dans un gymnase
- En classe verte ?
- Option 4G disponible.
- **Economisez** la bande passante de votre établissement.
- **Synchronisez** les ressources distantes de vos séances et diffusez les localement.
- **Connectez** jusqu'à 50 tablettes en wifi
- **Utilisez** la MiLLiBoX comme point d'accès pour partager la connexion internet.

Numéritab : La tablette éducation sécurisée

- Application mobile transformant une tablette en tablette éducation.
- Interface graphique orientée éducation offrant un accès rapide à des applications, des ressources éducatives, des liens et des livres numériques.
- Accès simplifié aux séances de cours préparées par les enseignants.
- Sécurisation de l'accès aux paramètres et à certaines applications pour assurer le maintien opérationnel de la tablette et éviter les actions de maintenance.
- Reconfiguration à distance de la tablette.
- Gestion à distance d'applications et de ressources éducatives.
- Capacité de supervision de la tablette.
- Fonctionnement en mode connecté ou déconnecté.
- Administration locale de la tablette possible pour les parents.



MiLLiBoX : la box éducation

1. VERSION POCKET :

- Point d'accès wifi
- Utilisation avec ou sans partage de connexion
- Synchronisation des séances de cours en local de petite taille et fonctionnant sur tablette pour une utilisation nomade.

2. VERSION MAXI :

- Version pocket avec des capacités de fonctionnalités augmentées.
- Disque dur de 500GB + option 4G + filtrage web squid.
- intégration de l'application web NumériClass directement dans la box.

- Possibilité d'ajouter une bibliothèque de livre numériques.
- Possibilité d'ajouter une version déconnectée de Wikipedia et Wiktionary
- Possibilité de fonctionnement autonome sans accès cloud

- Capacité de stockage de 10 GB.
- Jusqu'à 50 tablettes.
- Utilisation possible sans aucune configuration technique préalable
- Mode administrateur pour un paramétrage réseau spécifique

Tableau simple solution Haute Protection Environnementale pour VPI Touch

Le tableau mural SOLUTION est le partenaire idéal de la salle de classe ou de réunion, avec une surface résistante et écologique en émail e3 à choisir blanc feutre ou blanc DUO selon la luminosité de l'environnement. Evolutif, les volets peuvent être rajoutés après installation du tableau central. Afin de garantir un meilleur respect de notre environnement, il est certifié PEFC et offre une surface garantie à vie ainsi qu'un substrat écologique. Déplacez votre tableau mural SOLUTION de bas en haut ou de haut en bas de 50cm grâce au support mural i3HAWN qui vous permet d'en régler la hauteur sans effort sur simple pression d'un bouton.

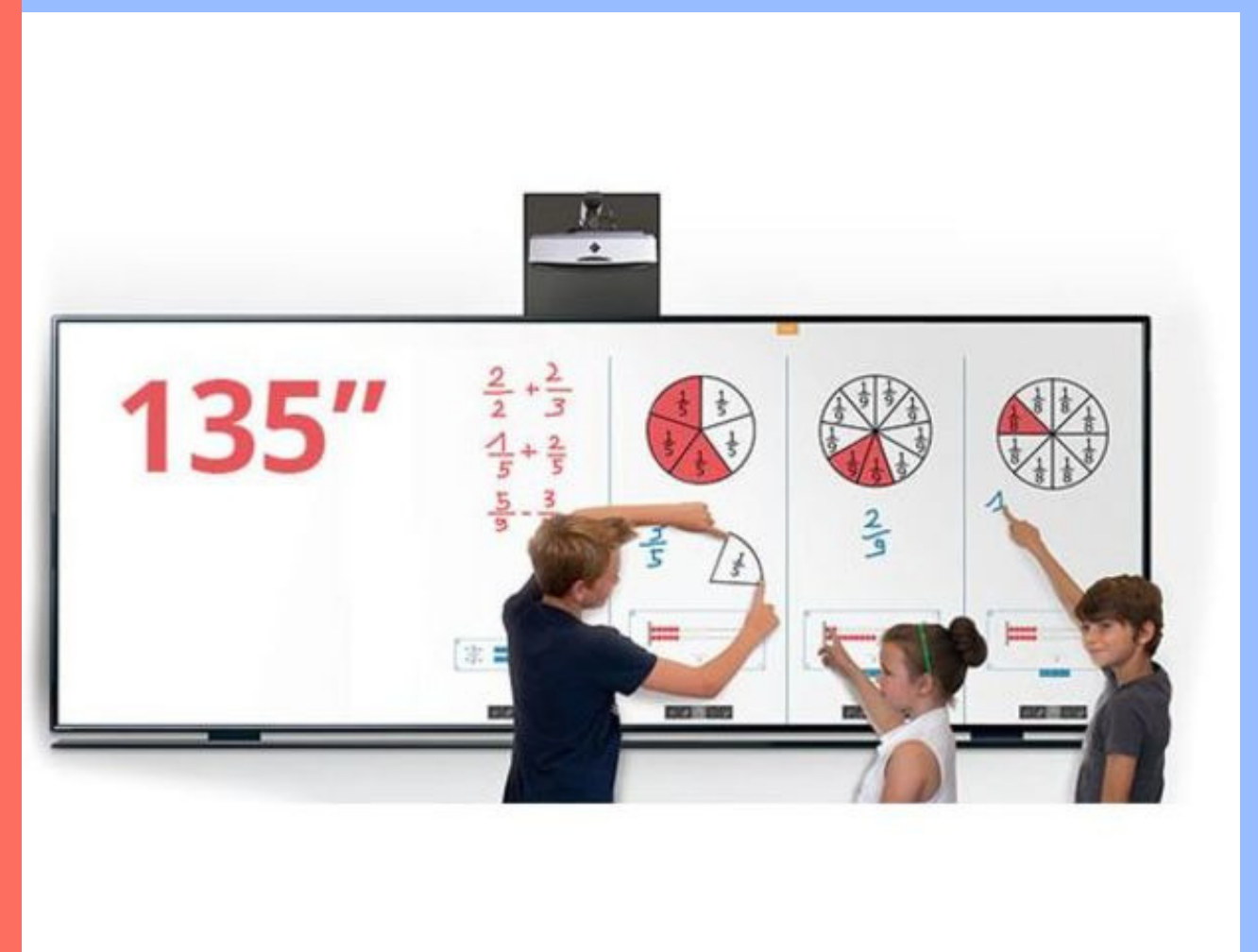


Tableau et tryptique Solution Haute Protection Environnementale



”

Idéal dans la salle de classe et de formation, le tableau SOLUTION est doté d'un substrat léger écologique : son poids réduit permet un transport plus écologique et une installation par une seule personne du format 100x200 cm. Après installation du tableau central, il devient diptyque ou tryptique avec l'ajout d'un ou deux volets. Combiné avec un piétement mobile ou encore un système réglable en hauteur, il devient accessible aux personnes de tout âges, tailles ou capacités.

”



EPSON®

INSPIRER LA PROCHAINE GÉNÉRATION D'ÉTUDIANTS

Apportez de la créativité et de l'inspiration au sein des environnements d'apprentissage modernes et captez l'attention de chaque élève, de chaque étudiant, grâce à notre gamme de projecteurs dédiés au secteur de l'éducation. Des petites salles de classe interactives aux grands amphithéâtres, nos produits vous offrent la solution idéale pour chaque espace d'enseignement. Quelle que soit la taille de votre public, vous avez la garantie d'images éblouissantes, de fonctionnalités polyvalentes et d'un fonctionnement simple. Par ailleurs, contrairement aux affichages traditionnels de type écran plat, tous nos projecteurs proposent une taille d'image évolutive, assurant ainsi une vue parfaite à tous les individus présents dans la salle.





Interactivité et collaboration

Meilleure interaction

Captivez le public et collaborez avec lui en annotant sur la totalité de l'écran interactif à l'aide de la fonction tactile ou des deux stylets interactifs, ultra réactifs, conçues pour s'adapter aux diverses surfaces proposant ainsi une expérience plus naturelle de l'écriture. Allouer des attributs séparés, écrire avec un stylet et effacer du bout des doigts ou encore zoomer déplacer et faire défiler des images de façon intuitive est un jeu d'enfant. Les interruptions sont réduites grâce à la grande autonomie de la batterie.

Planification de cours et collaboration

Partagez aisément, via une connexion sans fil, le contenu projeté avec les appareils installés au sein de la salle de classe grâce à notre logiciel gratuit EasyMP Multi-PC Projection. Tout les appareils connectés peuvent être affichés sur une liste d'images miniatures, puis simplement sélectionnés pour projeter leur contenu afin que chacun puisse en profiter. Certains projecteurs sont livrés avec une licence SMART Notebook, logiciel vous permettant de créer une salle de classe encore plus dynamique.

Fonction modérateur et multi-PC

Optimisez le contrôle et développez des possibilités de partage du contenu pour les étudiants et les enseignants avec des fonctions de présentation faciles disponibles sur toute une gamme d'appareils connectés au projecteur via le réseau ou directement en dehors du réseau. Bénéficiez d'une plus grande liberté et de plus de flexibilité en donnant à tout individu la possibilité de partager ses idées pendant un cours même s'il n'est pas présent dans la salle de classe.



Interactivité et collaboration

Interactivité multi-écrans

Créez une expérience d'apprentissage inoubliable en utilisant jusqu'à deux solutions d'enseignement interactif Epson en simultané afin de produire une grande surface interactive uniforme qui donnera vie à tout les aspects de la matière enseignée. Grâce à la fonction d'écran partagé, le contenu provenant de deux sources peut être affiché en simultané, notamment un visualiseur de documents.

Annotation interactive (sans connexion pc)

Des notes peuvent être apportées, partagées, traitées et imprimées simplement l'aide des commandes à l'écran sans connexion à un ordinateur, permettant à chacun de rester concentré sur la discussion.

Optimisation de l'apprentissage

Développez l'interactivité de vos cours grâce aux fonctions de dessins et d'annotations utilisables directement sur la totalité du contenu affiché à l'écran. Associez la fonction tactile et les deux stylets interactifs avec la fonctionnalité de diffusion et de partage afin de créer un environnement d'apprentissage naturel qui suscite l'intérêt des élèves et génère de véritables résultats.

PRÉSENTATIONS HAUTES PERFORMANCES SANS COÛT ÉLEVÉ

Inspirez les étudiants avec des images

parfaites 116" à seulement 1.2m grâce à nos projecteurs courtes focale flexibles, bénéficiants d'un excellent rapport qualité-prix. ils sont économiques, polyvalents et, avec leur écran évolutifs, faites du partage du contenu une expérience créative et intéressante.

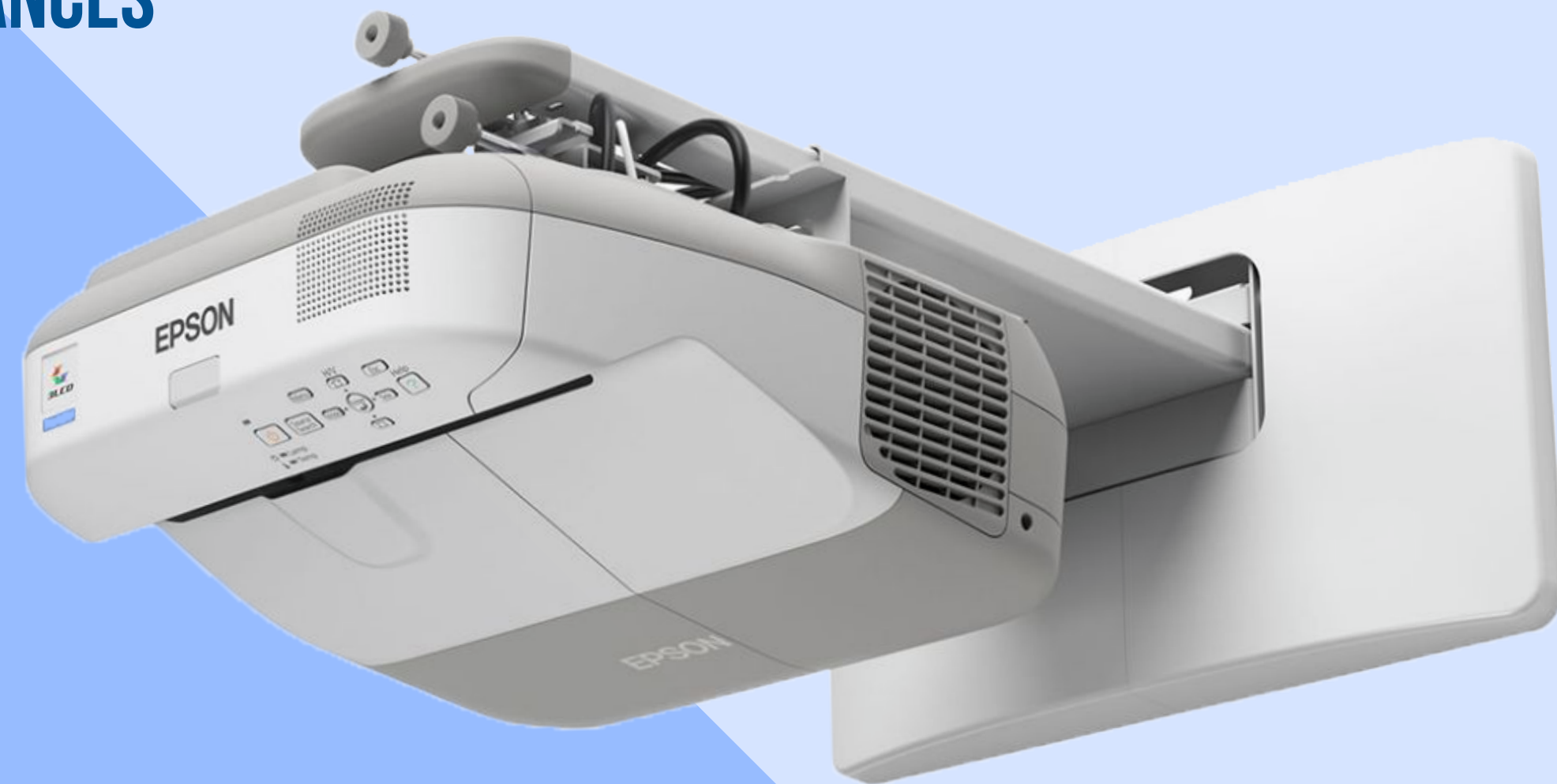
Des images superbes mises en valeur

Captez l'attention des étudiants et entretenez leur intérêt avec des images de haute qualité grâce auxquelles ils se sentent vraiment impliqués dans les cours. Envoyez du contenu au-delà du format panoramique, avec une résolution Full HD, et ajoutez de la clarté avec des taux de contraste pouvant atteindre 16 000:1.

Clarté et contrôle dans n'importe quel environnement d'apprentissage

Ces projecteurs polyvalents peuvent être facilement déplacés entre les espaces d'apprentissage. Ils disposent néanmoins de la puissance et de la connectivité pour une installation plus permanente.

Améliorant les cours avec des images réalistes diffusées sur grand écran et une taille d'écran évolutive, Ils simplifient le quotidien grâce à leurs fonctionnalités, notamment la connectivité du code QR6



Diffuser et partager du contenu

Connectez-vous à chacun des participants de l'espace d'apprentissage et au-delà en partageant et diffusant intégralement le contenu souhaité depuis les ordinateurs et autres appareils connectés. Cela est possible via le réseau sans fil, la mise en miroir de l'écran ou l'utilisation de la projection multi-PC, qui peut être utilisée afin de sélectionner le contenu depuis un maximum de 50 ordinateurs connectés

Fonction Gesture Presenter

Contrôlez les éléments clés de vos présentations, tels que la navigation d'une page à l'autre avec la fonction Gesture Presenter. Diffusez vos présentations de manière fluide via la fonction tactile interactive plutôt que le contrôle à distance. Fini le déplacement vers le projecteur.





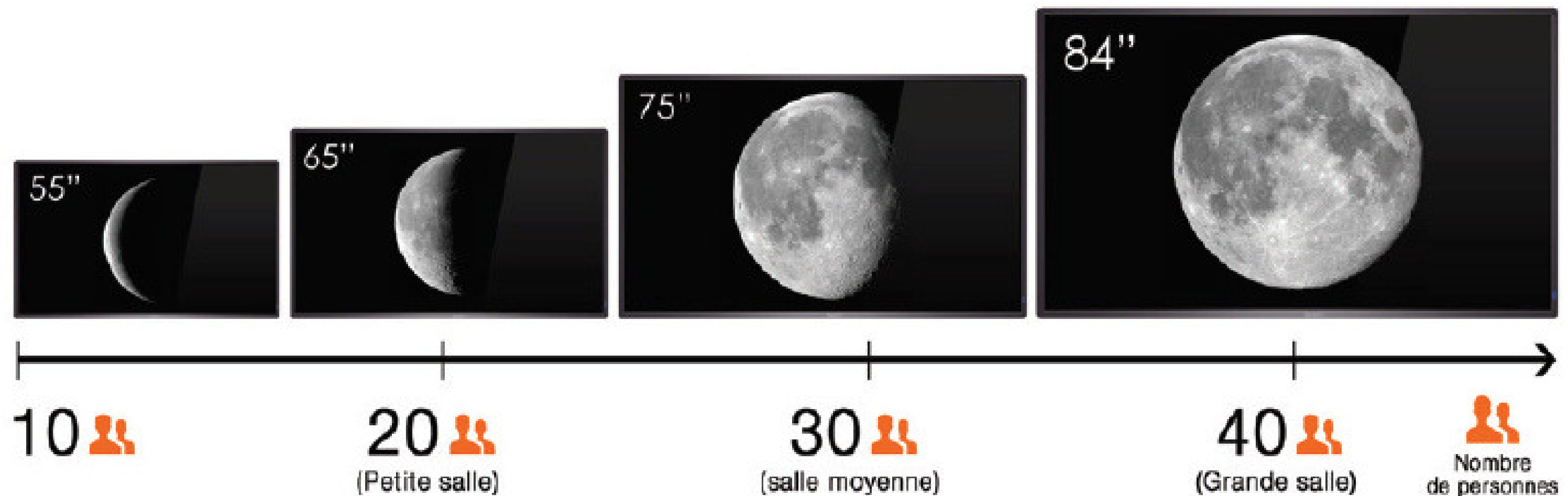
Speechi

La tablette tactile géante Android qui vous simplifie la vie écran interactif SpeechiTouch Android

Une utilisation plus simple et plus intuitive grâce à l'intégration d'un coeur Android.

Totalement autonomes, plus besoin de PC pour les faire fonctionner. Une interaction précise et sans latence, au doigt ou au stylet, jusqu'à 10 utilisateurs en simultané. En milieu scolaire ou universitaire, l'écran interactif se substitue avantageusement au tableau interactif traditionnel. Il est plus précis, plus réactif. L'image est plus belle.

Une large gamme d'écrans et de supports, de 55 à 84 pouces.





Fondée en 2012, Naotic est une **entreprise Nantaise** disposant d'une expertise et d'un **savoir faire reconnu** dans le domaine de l'intégration de **nouvelles technologies** dans les **espaces d'apprentissage**, de formation et de reunion.



L'offre Naotic est distribuée par un réseau national de partenaires revendeurs **agréés et experts** dans le secteur. Ils sauront apporter des réponses parfaitement dimensionnées aux besoins des décideurs et des utilisateurs, **partout en France**.

Une **gamme complète** de solutions innovantes pour l'utilisation des T.I.C dans le monde de l'éducation, de la formation professionnelle, des collectivités et de l'entreprise.

Les **produits Naotic** sont conçus et **fabriqués en France** dans un objectif unique :
Rendre les technologies utiles et utilisables pour tous !



LES CLASSES MOBILES HAUTE PROTECTION ET PERSONNALISABLES !

NAOCASE

Naocase, des **valises professionnelles** de transport, de stockage, de rechargement et de synchronisation pour ordinateurs portables et tablettes .
Les **valises Classes Mobiles** compactes et **légères** pour intégrer vos tablettes.
Conçue pour accueillir **des tablettes** dans une solution d'intégration sécurisée **Naocase** permet de déplacer, recharger et synchroniser votre flotte informatique mobile.



NAOCART



Meubles de stockage, de rechargement et de synchronisation pour ordinateurs portables, smartphones et tablettes.
Conçue pour accueillir des ordinateurs portables, des smartphones ou des tablettes dans une **solution d'intégration sécurisée**, la gamme **naoCart** permet de stocker, recharger ou synchroniser votre flotte d'appareils mobiles tout en mettant à disposition un accès au réseau et à internet ou une imprimante.

TABIBOX !

Armoires de stockage et de rechargement,
murales ou à poser



Des casiers et armoires
autonomes et intelligents pour
stocker, recharger et synchroniser
vos tablettes.

Tabibox apporte une réponse simple à
la question : que faire des
équipements individuels Mobiles
lorsqu'il s'agit de les sécuriser et de les
recharger ?

SAMSUNG

Tablettes Android



PC, Portables, Tablettes
Ecrans, Serveurs,
Imprimantes
Scanners, Visualiseurs



LES LOGICIELS

BNE

Bureau numérique
Educatif
Multiplateformes,
plus de 200
ressources
pédagogiques
gratuites

OPEN SANKOKE

Le logiciel de
l'enseignement
numérique interactif
gratuit pour la
gestion des
tableaux blancs.

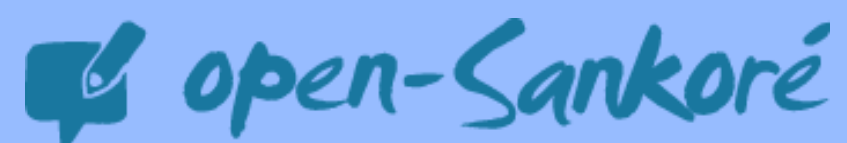
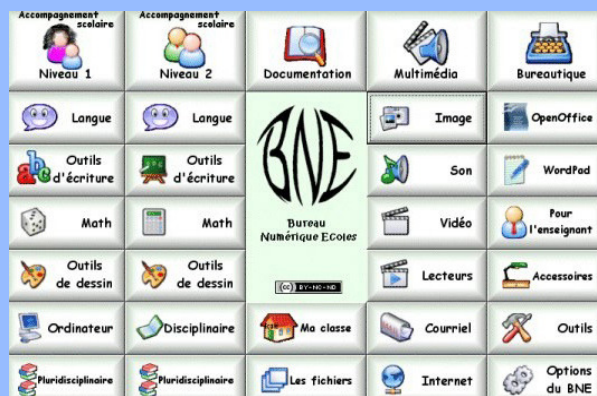
DEEPPFREEZE

Technologie brevetée de
restauration des postes
de travail au
redémarrage.
Réduction des coûts
informatiques
Augmentation de la
productivité

SUITE BUREAUTIQUE

Microsoft Office

Libre Office



LES SERVICES

FORMATION



MAINTENANCE

AUDIT

INSTALLATION

CONSEIL

Notes



NOUS CONTACTER

ADRESSE

4 Voie Romaine
Canéjan 33610

Patrick LUCBERT

Directeur commercial

Mobile : 06.82.04.08.00

Fixe : 05.57.35.27.81

Mail : p.lucbert@ri2t.com

RI2T

Plus de 20 ans d'expérience dans le monde
de l'éducation nationale.

Un effectif de 30 personnes à votre service.

Nous mettons à la disposition des acteurs de chaque segment de marché, un ensemble de produits technologiques et de services à forte valeur ajoutée. Notre organisation dans le Grand Ouest, permet de répondre à tout type de projet de Sécurité, Télécom, Réseaux, Informatiques et logiciels de gestion d'entreprises, et cela, de l'étude à l'installation jusqu'au support après-vente. Notre structure à taille humaine, notre présence régionale bien ancrée, associant réactivité et proximité complètent les forces de l'entreprise. Son maillage avec des partenaires locaux et nationaux, basé sur la volonté d'un partage de connaissances techniques, démontre notre volonté d'être à l'écoute et aux côtés des entreprises que nous sommes fiers d'accompagner.